



LA COMMUNE DE CHOMERAC RECHERCHE

Un(e) agent(e) polyvalent(e) pour l'entretien des locaux communaux et animateur périscolaire

A temps complet (35h00) à Chomérac

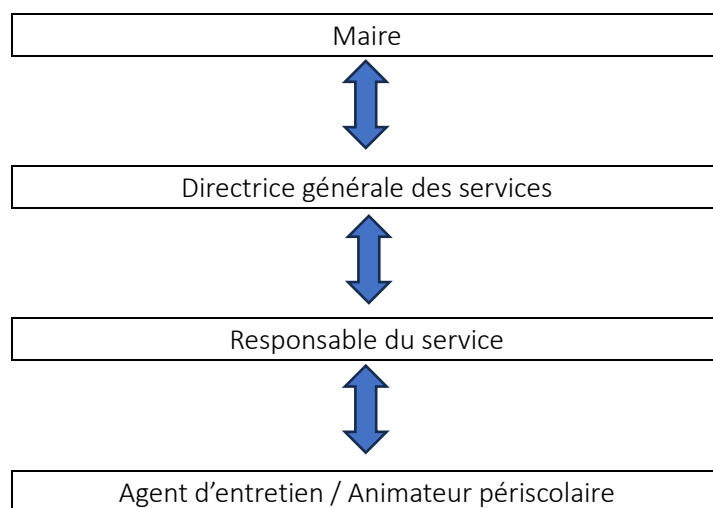
Cadre d'emploi : Adjoint technique

Rattachement hiérarchique : Responsable du service ménage – cantine - ATSEM

Missions du poste

- Participer à l'animation des temps de garderie et cantine des élèves de maternelle et élémentaire
- Participer aux missions de distribution, de service, d'accompagnement des enfants pendant le repas et d'entretien des locaux de la cantine.
- Effectuer les travaux de nettoyage, d'entretien et de remise en ordre des surfaces et locaux de la collectivité
- Assurer l'entretien courant des matériels et machines utilisés
- Ranger les matériels et produits utilisés
- Participer au « grand » ménage de l'école durant les vacances scolaires
- Assurer si besoin le remplacement des collègues du service

Positionnement hiérarchique



Principales relations fonctionnelles

- Travail en équipe (relations quotidiennes avec les autres agents de garderie et ménage)
- Relations quotidiennes avec le responsable du service, qui fait exécuter les demandes des élus ou de la directrice générale des services
- Relations quotidiennes avec les enfants et leurs parents

Compétences requises

- Connaître les règles de base d'hygiène en collectivité
- Connaître les gestes et postures de travail à adopter dans le cas de port de charge ou d'entretien des locaux.
- Connaître les modalités d'utilisation des matériels et produits
- Savoir identifier les surfaces à traiter
- Détecter les anomalies et dysfonctionnements, et les signaler
- Savoir vérifier l'état de propreté des surfaces avant de quitter son lieu de travail
- Connaissance des créneaux d'utilisation des locaux de la collectivité
- Connaître les techniques d'écoute active, de communication et d'animation.
- Être force de proposition pour les animations et y participer, aux enfants de 3 à 11 ans sur les temps périscolaires (garderie et cantine)
- Servir, accompagner et veiller au bon déroulement du repas avec les enfants sur le temps de cantine
- Connaître les gestes de premiers secours.
- Maîtriser les postures professionnelles à tenir en cas d'accident, de manifestation allergique, de troubles comportementaux...

Savoir-être / Savoir-faire :

- Gout du travail avec les enfants
- Savoir organiser son travail en fonction des consignes écrites ou orales
- Être autonome et prendre des initiatives
- Sens de l'écoute et de l'observation
- Être patient
- Savoir travailler en équipe
- Discrétion professionnel, secret professionnel et devoir de réserve
- Rigueur, dynamisme et réactivité
- Sens du service public
- Savoir communiquer et avoir un langage adapté à son public
- Être vigilant et réactif

Contraintes et risques particuliers associés au poste

- Port des équipements de protection individuels
- Manipulation et contact avec des produits ménagers
- Risques routiers
- Temps de travail annualisé

Informations complémentaires

Poste à pouvoir du **1^{er} septembre au 31 décembre 2026** avec perspective de prolongation à partir de janvier 2027.

Lieu de travail : Chomérac (locaux municipaux et écoles / cantine)

Organisation du travail : 35h00 hebdomadaires (annualisées)

Entretiens de recrutement prévus : Semaine 26

Pour postuler : Adresser votre candidature (lettre de motivation + CV) avant le 11 juin 2026 (17h00), à l'attention de Mr Le Maire de Chomérac prioritairement par mail : mairie@chomerac.fr

Renseignements complémentaires : contacter Julie Cottier, DGS au 04 75 65 58 92